

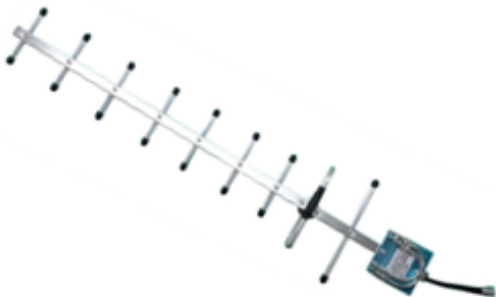
PicoCell

КАЧЕСТВО
сотовой связи

4G-LTE • 3G-UMTS • 2G-GSM • WI-FI

Антенна AL-900-12

Инструкция по эксплуатации



Внимание!

Производитель оставляет за собой право вносить конструктивные изменения, не влияющие на основные технические характеристики.

1. ОБЩИЕ СВЕДЕНИЯ

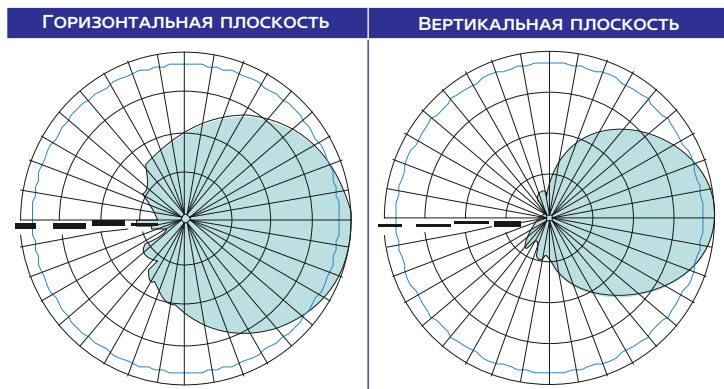
AL-900-12 это направленная антенна типа волновой канал предназначена для использования в системах сотовой связи в качестве внешней антенны.

Антенна имеет низкий коэффициент отражения, узкую диаграмму направленности, высокую стабильность параметров и механическую прочность.

2. ТЕХНИЧЕСКИЕ ХАРАКТЕРИСТИКИ

ПАРАМЕТР		ЗНАЧЕНИЕ
Рабочий диапазон (МГц)		824–960
Коэффициент усиления (дБ)		12
Максимальная входная мощность (Вт)		50
Поляризация		вертикальная
Диаграмма направленности (град.)	горизонтальная	54
	вертикальная	48
Волновое сопротивление (Ом)		50
КСВн, не более		1.5
Отношение вперед/назад (дБ), не менее		14
Место установки		на кронштейн / на мачту (до 50мм)
Тип разъема		N-тип, розетка
Диапазон рабочих температур (°C)		-40...+60
Габариты (мм)		900 x 185 x 65
Вес (кг)		0.5

3. ДИАГРАММА НАПРАВЛЕННОСТИ



4. КОМПЛЕКТ ПОСТАВКИ

Антенна AL-900-121шт.
Комплект крепежа1шт.

5. ТРАНСПОРТИРОВКА И ХРАНЕНИЕ

Допускается транспортирование всеми видами транспорта в оригинальной упаковке при условии защиты от воздействия прямых атмосферных осадков. Климатические условия транспортирования: температура окружающего воздуха от -40°C до $+70^{\circ}\text{C}$, относительная влажность воздуха до 98% при температуре $+35^{\circ}\text{C}$.

При хранении в оригинальной упаковке более 24 месяцев, в закрытом помещении, при температуре от -5°C до $+45^{\circ}\text{C}$ и относительной влажности воздуха до 95%, изделие подлежит перепроверке предприятием изготовителем.



www.picocell.com
